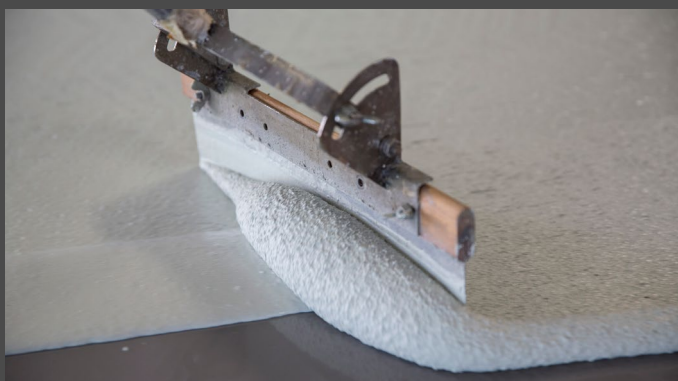


# CASE STUDY

»objekt: Parkhaus, Frauenkirche Dresden



Spindel zur Ein- und Ausfahrt



Ready-to-use Verschleißschicht VIASOL UREA S6001 P

VIASOL DECK spray rapid ist das Maß der Dinge beim Oberflächenschutz für Parkhäuser.

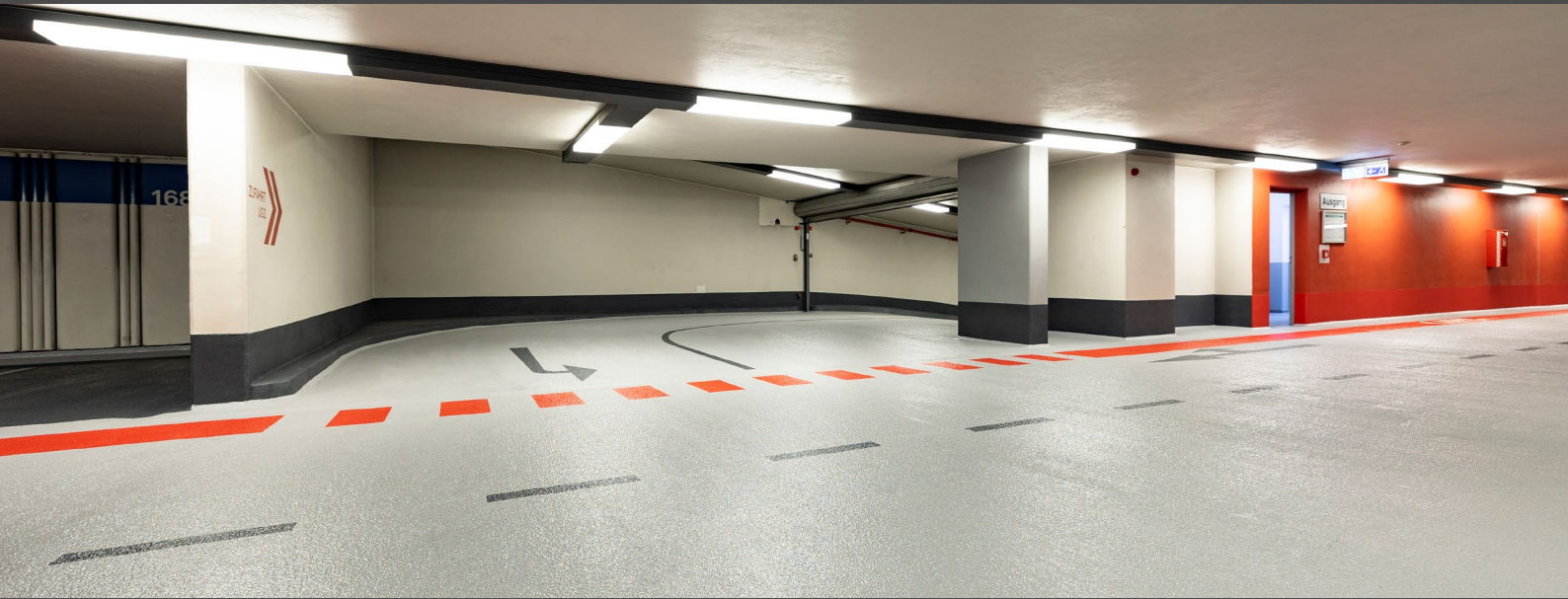
Durch die besondere Materialkombination auf Basis von hochwertigem Polyurea sowie Polyurea-Hybrid erfüllt das System höchste Anforderung nach Klasse OS 10 und ist dabei technisch führend in puncto Rissüberbrückung und Verschleißfestigkeit.

Die außerordentlichen technischen Eigenschaften benötigen dabei einen lediglich dreischichtigen Systemaufbau, bestehend aus einer Epoxidharz-Grundierung, einer spritzapplizierten Abdichtungsmembran und einer händisch verarbeiteten vorgefüllten Verschleißschicht.

Diese einzigartige Systemkombination ermöglicht eine blitzschnelle Verarbeitung mit wenigen Arbeitsschritten. Die dabei zum Einsatz kommende Abdichtungsmembran basiert auf einem Polyurea-Polyurethan-Hybrid. Mit dieser besonderen Materialkombination werden höchste Rissüberbrückungswerte bei gleichzeitig hoher Shore-Härte erreicht. Als hochreaktives Produkt kann es bereits innerhalb von 2 Stunden überbeschichtet werden. Hierfür kommt eine innovative „ready-to-use“ Verschleißschicht zum Einsatz. Durch die Vorfüllung mit einer speziellen Sieblinie erzeugt das Produkt automatisch eine rutschhemmende Oberfläche.

# CASE STUDY

»objekt: Parkhaus, Frauenkirche Dresden



Boden / Wandbereich



Boden- und Sockelanschlüsse

Markierungen



Markierungsarbeiten



Beschichtung Sockelbereich



Kennzeichnung durch Symbole

# CASE STUDY

»objekt: Parkhaus, Frauenkirche Dresden

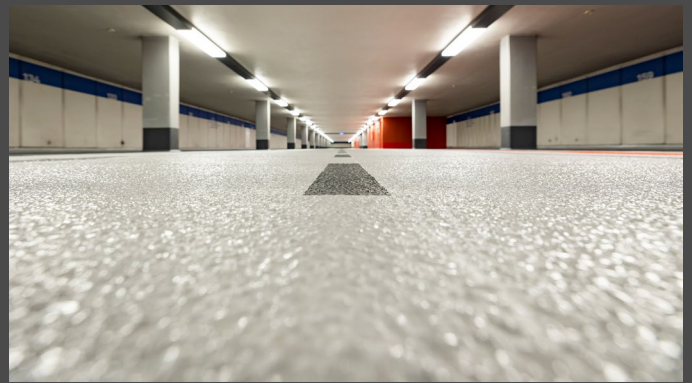


Details



Anschluss an Rinnen

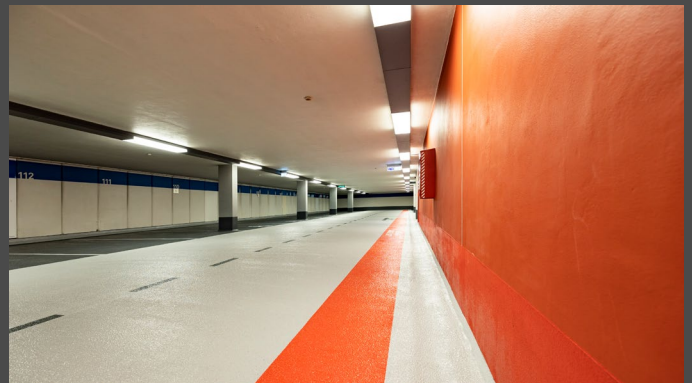
Fahrflächen



Oberflächenstruktur



Parkflächen Stützen & Sockelanschluss



Die zweite Etage fügt sich nahtlos ein

# CASE STUDY

»objekt: Parkhaus, Frauenkirche Dresden

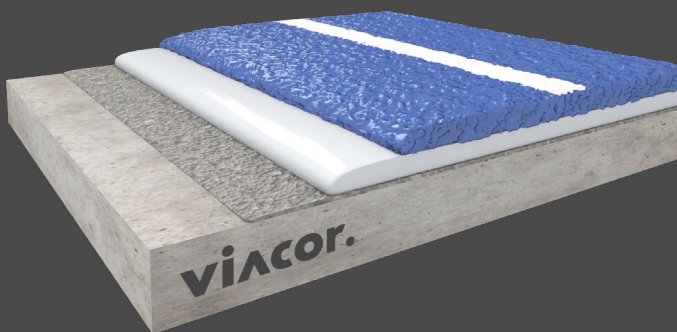


Zusammenfassend machen folgende Produktvorteile das System VIASOL DECK spray rapid zur idealen Wahl für den Oberflächenschutz im Parkhaus

Die bei vergleichbaren Systemen obligatorischen Arbeitsschritte des Abstreuens von Quarzsand, dessen Abkehren sowie das finale Überversiegeln können durch die „ready-to-use“ Verschleißschicht gänzlich entfallen. Das Produkt erreicht durch seine hochwertige Polyurea-Materialbasis zudem eine besonders hohe Shore-Härte und eine außerordentliche hohe Verschleißfestigkeit.

Die Verschleißfestigkeit des Produktes ist insbesondere untermauert durch die Zertifizierung der geringstmöglichen Verschleißklasse im praxisnahen Parking Abrasion Test (PAT) nach 20.000 Zyklen.

Das System VIASOL DECK spray rapid im Aufbau:



- Hochwertige Rohstoffbasis durch Einsatz von Polyurea und Polyurea-Hybrid
- Schnell- und tieftemperaturhärtend
- Reduzierung von Arbeitsgängen und Einbauzeiten
- Frei von Lösungsmitteln und Weichmachern, geruchsneutral
- Höchste Verschleißfestigkeit, geprüft u.a. anhand von Parking Abrasion Test (PAT)
- Hohe dynamische Rissüberbrückungsklasse B4.2 und IV<sub>T+V</sub> bei -20°C

Parkhaus Frauenkirche Dresden  
An der Frauenkirche 12a  
01067 Dresden  
<https://www.tiefgarage-frauenkirche.de/>

Beschichtungsunternehmen  
Ed. Züblin AG Direktion Bauwerkserhaltung  
Albstadtweg 3  
70567 Stuttgart  
<https://www.bauwerkserhaltung.zueblin.de/>

Hersteller  
VIACOR Polymer GmbH  
Graf-Bentzel-Straße 78  
72108 Rottenburg  
<https://www.viacor.de>

Grundierung: VIASOL EP-T703  
Abdichtung: VIASEAL UREA HYBRID 21/60  
Verschleißschicht: VIASOL UREA S6001 P